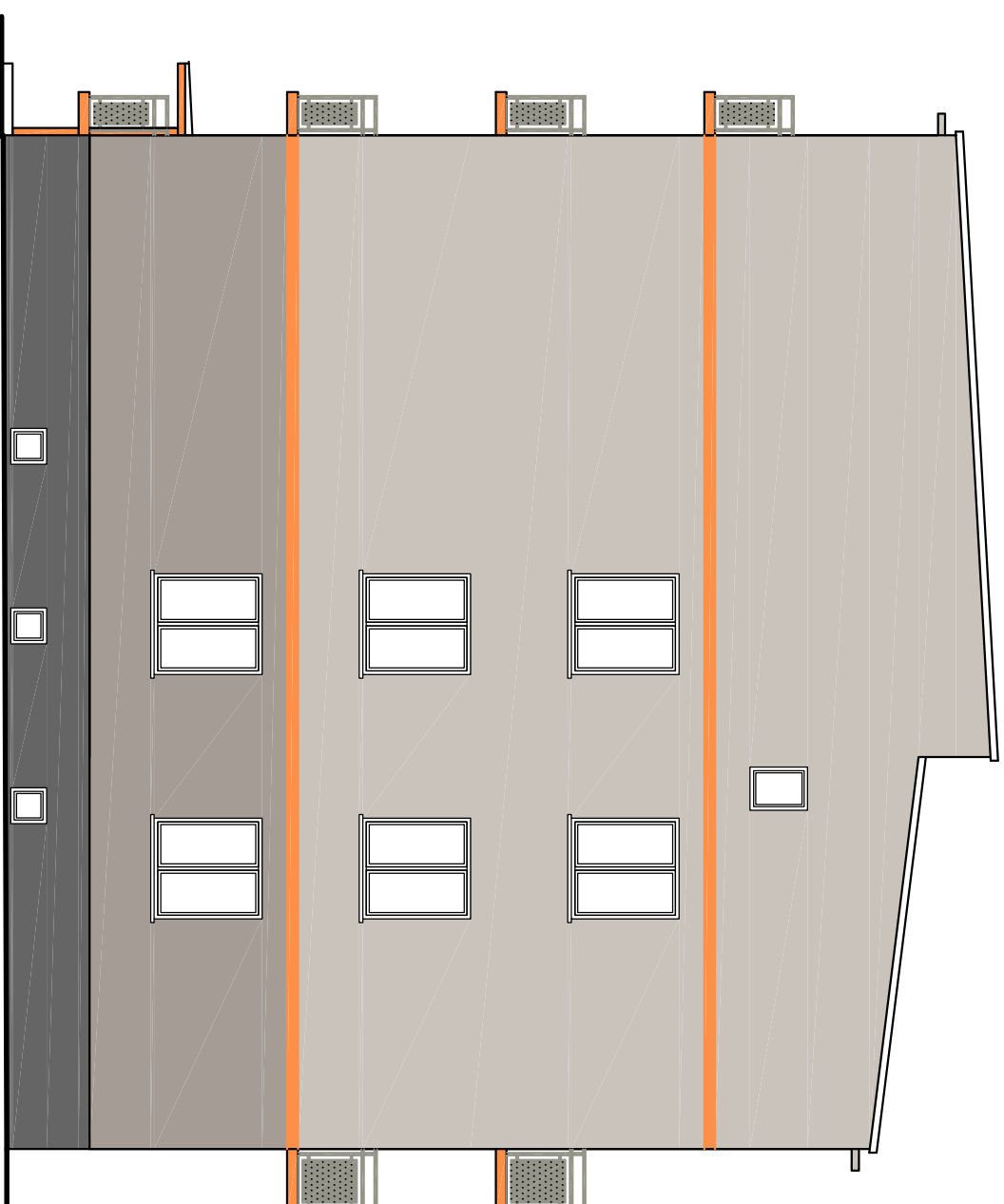


- parter - Etna 4
- wyższe kondygnacje- Etna 2
- ściany podłużne loggii - Etna 1
- pasy pionowe i poziome - Cuda 6
- ściany boczne wewnątrz loggii - Cuda 6
- cokół - mozaika szary
- balustrady, rynnny, rury spustowe - RAL7030

**Egolerm** Doradztwo i Projektowanie Energooszczędne M. Konarski

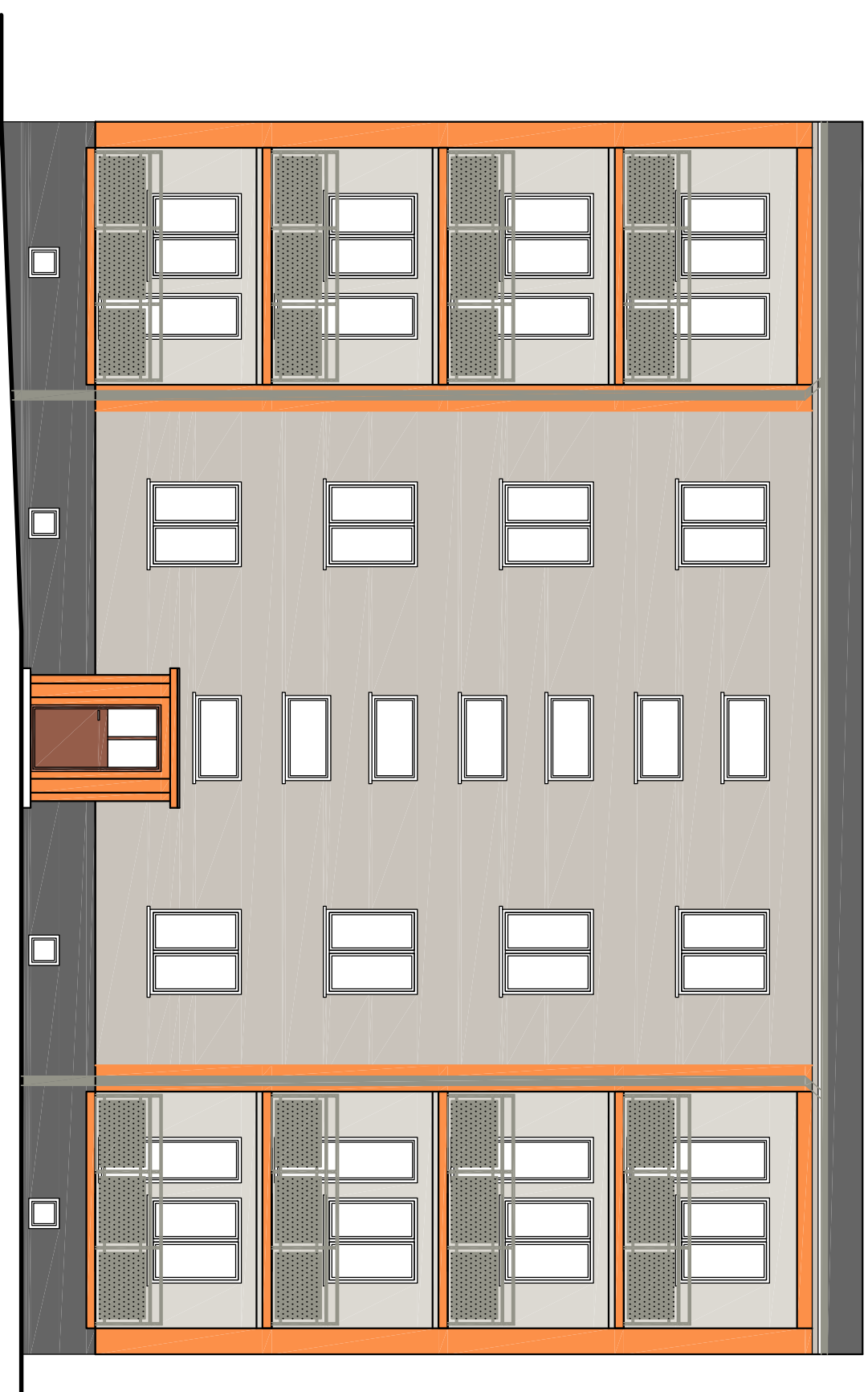
Projektant		Imię i Nazwisko		Objekt		Budynek mieszkalny wielorodzinny	
mgr inż. arch. Barbara Gilarska upr. arch. A-04/02		Adres		Bielsko-Biała, ul. Leszczyńska 17C dz. nr 95/20		Data	
Temat		Przedmiot rysunku		Kolorystyka elewacji		03.2017	
Elewacja wschodnia		Skala		1:100		Nr rys.	
		A.1					



- parter - Ethna 4
- wyższe kondygnacje - Ethna 2
- ściany podłużne loggii - Ethna 1
- pasy pionowe i poziome - Cuba 6
- ściany boczne wewnątrz loggii - Cuba 6
- cokół - mozaika szary
- balustrady, rynnny, rury spustowe - RAL7030

**Egolerm** Doradztwo i Projektowanie Energooszczędne M. Konarski

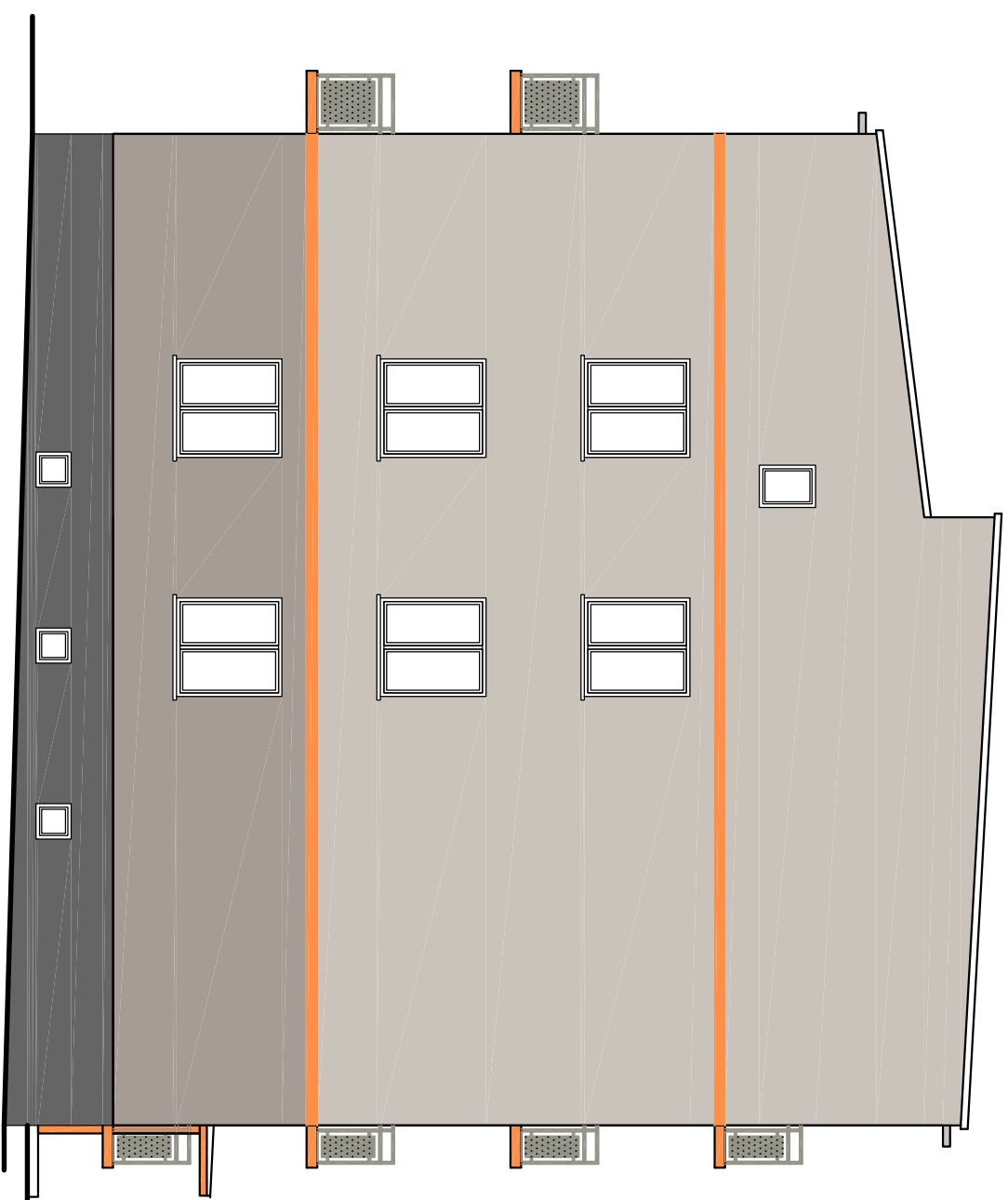
Projektant	Imię i Nazwisko		Obiekt	Budynek mieszkalny wielorodzinny		
	mgr inż. arch. Barbara Gilarska upr. arch. A-04/02		Adres	Bielsko-Biała, ul. Leszczyńska 17C dz. nr 95/20		Data
	Temat		Przedmiot rysunku	Kolorystyka elewacji		03.2017
				Elewacja południowa		Skala 1:100 Nr rys. A.2



- parter - Ethna 4
- wyższe kondygnacje- Ethna 2
- ściany podłużne loggii - Ethna 1
- pasy pionowe i poziome - Cuda 6
- ściany boczne wewnątrz loggii - Cuda 6
- cokół - mozaika szary
- balustrady, rynnny, rury spustowe - RAL7030

**Egolerm** Doradztwo i Projektowanie Energoooszczędne M. Konarski

Projektant		Imię i Nazwisko		Obiekt		Budynek mieszkalny wielorodzinny	
mgr inż. arch. Barbara Gilarska upr. arch. A-04/02				Adres		Bielsko-Biała, ul. Leszczyńska 17C dz. nr 95/20	
Temat		Przedmiot rysunku		Temat		Data	
Elewacja zachodnia				Kolorystyka elewacji		03.2017	
Skala 1:100 Nr rys. A.3							



- parter - Etna 4
- wyższe kondygnacje - Etna 2
- ściany podłużne loggii - Etna 1
- pasy pionowe i poziome - Cuba 6
- ściany boczne wewnątrz loggii - Cuba 6
- cokół - mozaika szary
- balustrady, rynnny, rury spustowe - RAL7030

**Egolerm** Doradztwo i Projektowanie Energoooszczędne M. Konarski

Projektant		Imię i Nazwisko		Objekt		Budynek mieszkalny wielorodzinny		Data	
mgr inż. arch. Barbara Gilarska upr. arch. A-04/02		mgr inż. arch. Barbara Gilarska upr. arch. A-04/02		Adres		Bielsko-Biała, ul. Leszczyńska 17C dz. nr 95/20		03.2017	
Przedmiot rysunku		Temat		Kolorystyka elewacji		Elewacja północna		Skala 1:100 Nr rys. A.4	