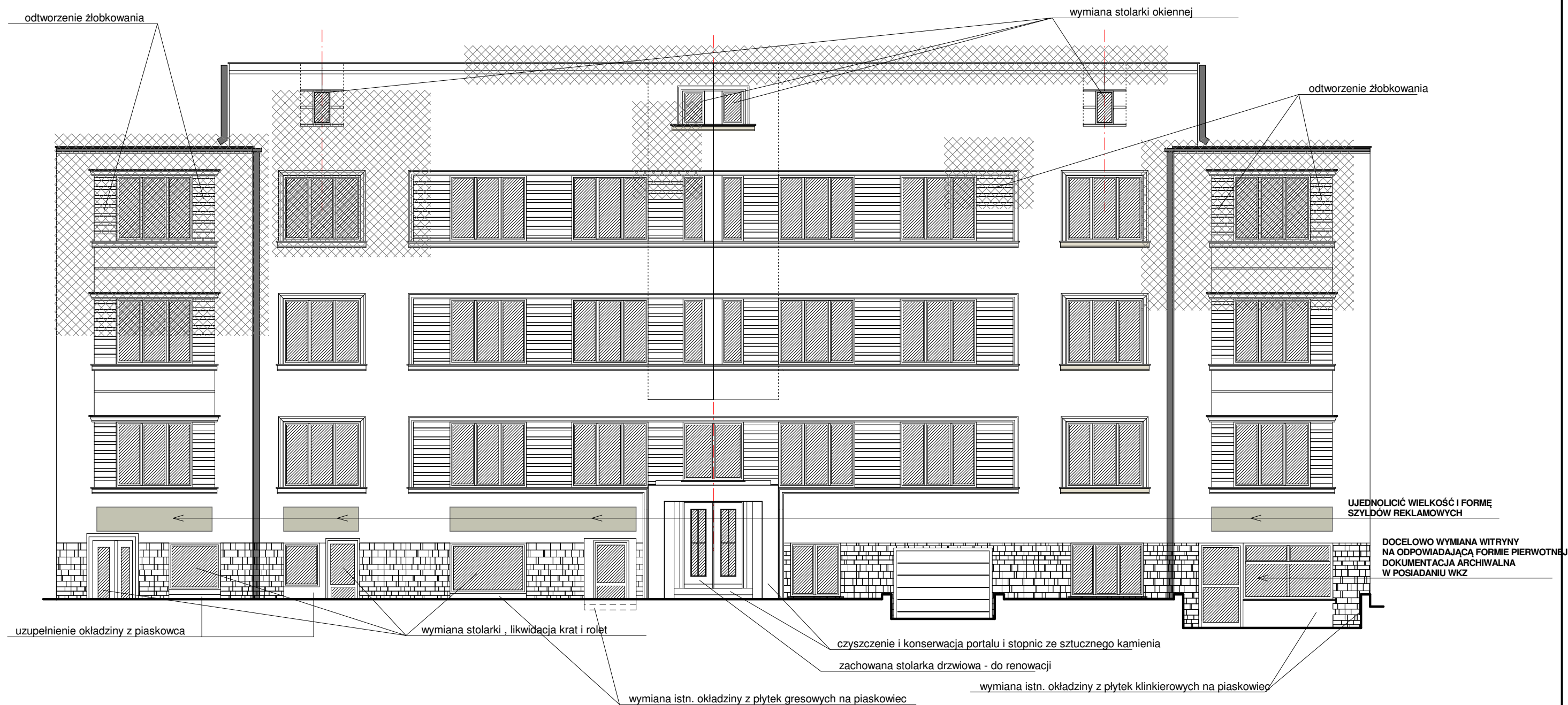


# ELEWACJA POŁUDNIOWA PROJ. PRACE REMONTOWE 1:100



**UWAGA : Nie dopuszcza się możliwości wykonania typowych tynków cementowo-wapiennych mieszanych na placu budowy!**

w miejscach usuniętych tynków : wykonać nowe za pomocą wapiennej, renowacyjnej zaprawy tynkarskiej MINERALIT RESTAURO W (gr.3-4cm) z wcześniejszym wykonaniem obrzutki za pomocą MINERALIT RESTAURO TB

gruntowanie preparatem NOVALIT GT.  
opracowanie powierzchni tynków prostych z zastosowaniem tynku NOVALIT T modelowanego nakładanego natryskowo

opaski i gzymsy szpachlowanie białą zaprawą wapienno-cementową KOMBI FINISZ i malowane farbą elewacyjną NOVALIT F

Uporządkować przewody instalacji elektrycznych , telekomunikacyjnych, antenowych itp.  
Przewody nieużywane usunąć , pozostałe prowadzić w murze.  
usunąć wtórne elementy - haki, pozostałości po przyłączach energetycznych , uchwyty na flagi, szyldy reklamowe

Wykonać wszystkie nowe obróbki blacharskie: gzymsy parapety okienne, rynny, rury spustowe - z blachy tytanowo-cynkowej w kolorze grafitowym  
Założyć zabezpieczenia przed ptakami na okuciach gzymsów

istniejąca okładzina z piaskowca - czyszczenie i hydrofobizacja

 zakres największych zniszczeń

UJEDNOLICIĆ WIELKOŚĆ I FORMĘ  
SZYLDÓW REKLAMOWYCH

DOCELOWO WYMIANA WITRYNY  
NA ODPOWIADAJĄCĄ FORMIE PIERWOTNEJ  
DOKUMENTACJA ARCHIWALNA  
W POSIADANIU WKZ

TEMAT OPRACOWANIA : <b>REMONT ELEWACJI BUDYNKU MIESZKALNEGO</b> Bielsko-Biała, ul. 1 Maja 36		FAZA: PB-A
OPRACOWANIE : Joanna Srokosz UPRAWNIENIA : 64/98 BB		SKALA: 1:100
<b>TREŚĆ ELEWACJE</b>		DATA: 09.2015
INWESTOR: WSPÓLNOTA MIESZKANIOWA Bielsko-Biała, ul. 1 Maja 36		RYS.NR <b>2</b>